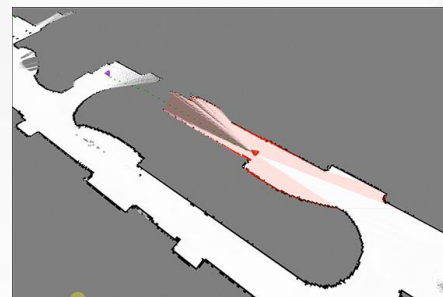


RL030单线同轴

电气参数

名称	参数
型号	RL030
测量距离	0.05m---30m; 100m@10%
测量精度	+/-3cm
角度范围	270°
扫描频率	默认10Hz
角度分辨率	0.25°
光源	激光二极管905nm,<1mw; 符合GB7247.1-3001 1类激光人眼安全要求
供电	DC15-36V;启动电流>1A(15V);功耗<4W
启动时间	<5S
体积	62X62X82mm
操作温度范围	-10°C~+50°C
存储温度范围	-30°C~+70°C
防护等级	IP65
重量	

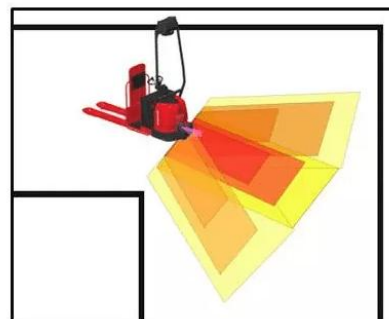
运用场景



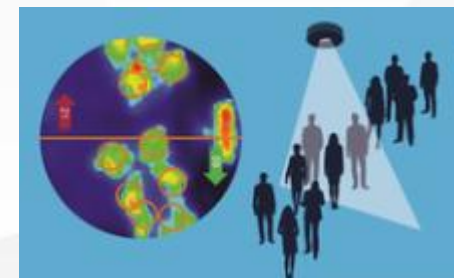
地图测绘



机器人定位导航



AGV避障与导航



人流量检测等领域