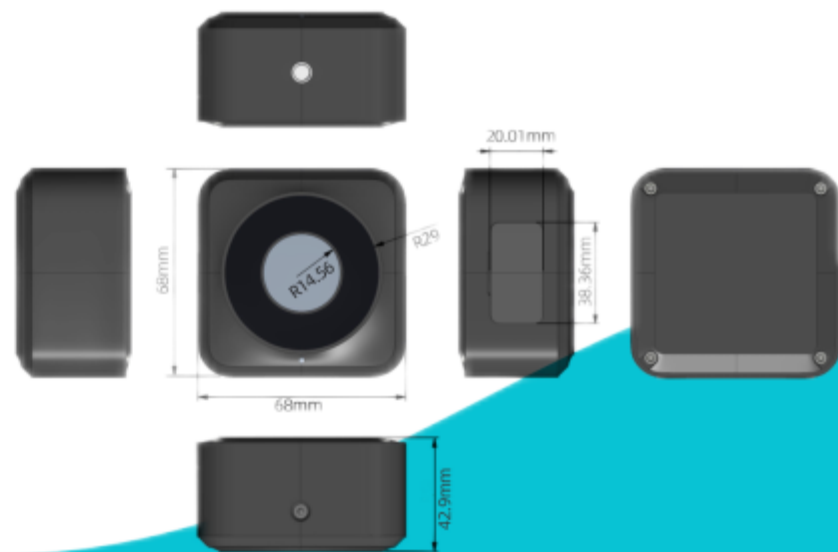


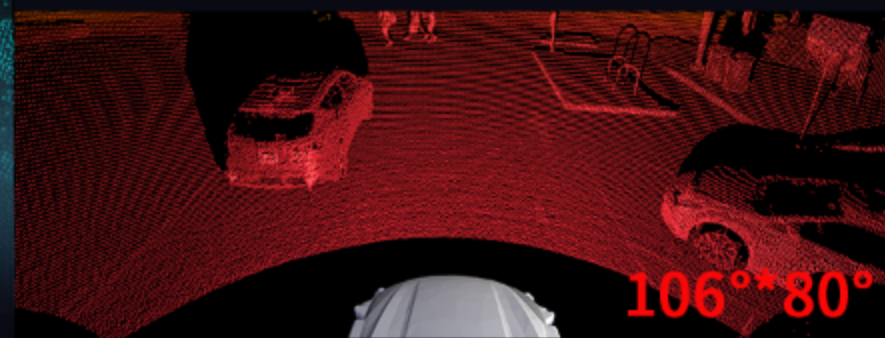
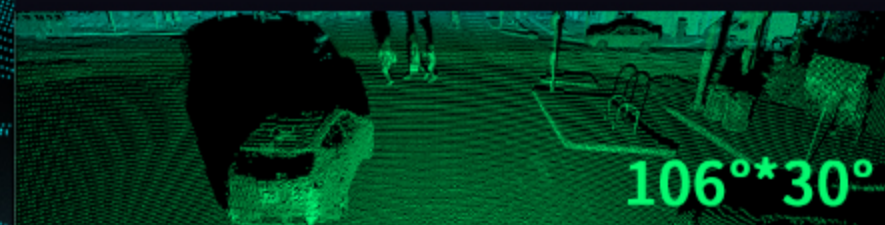
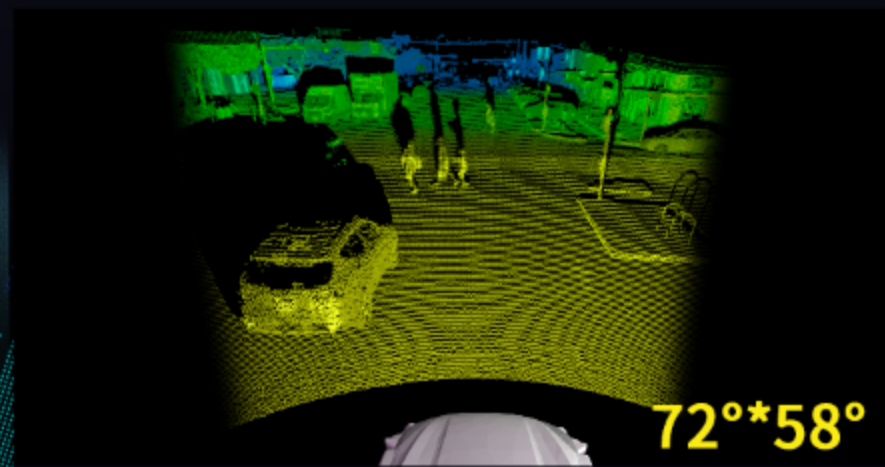
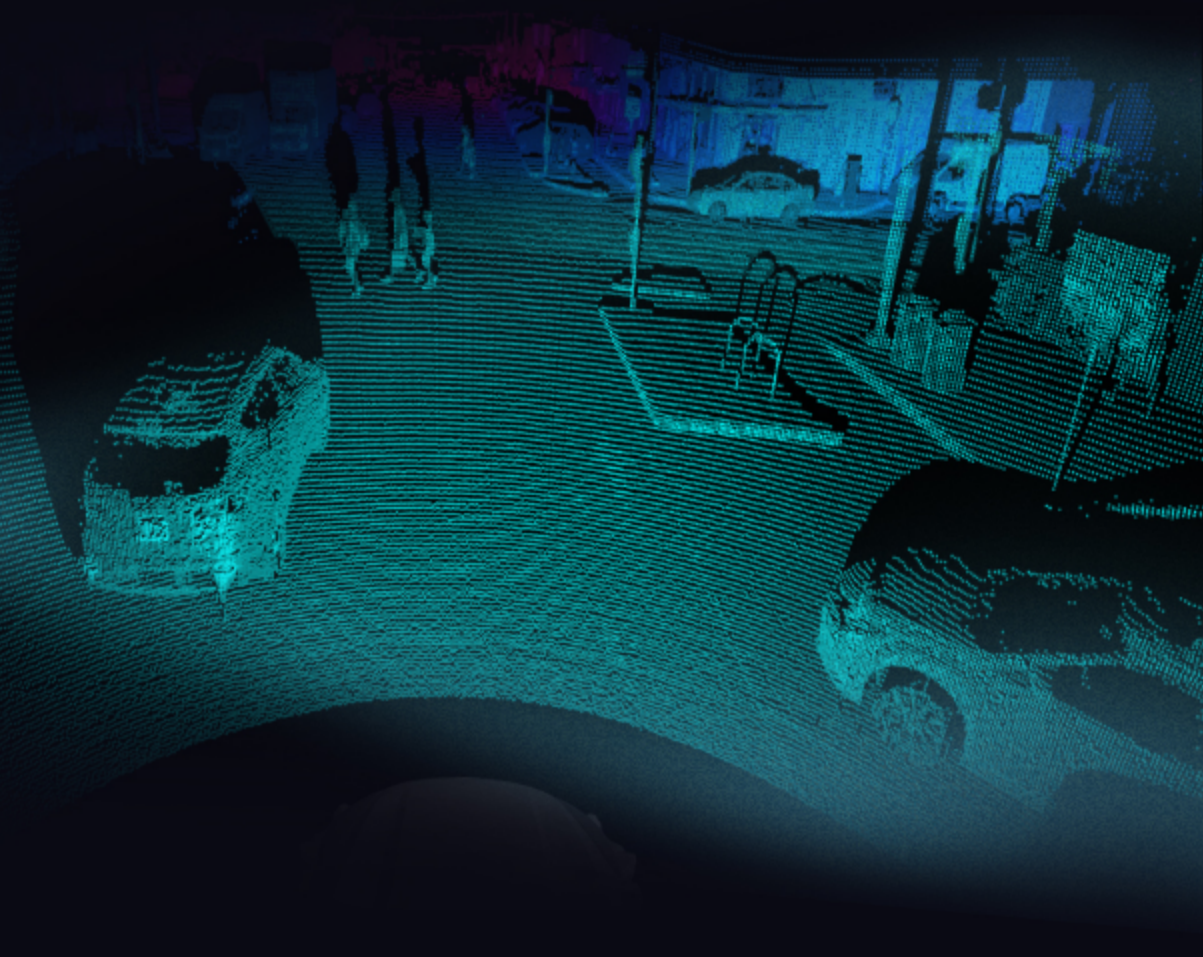
MicroFlash™ 纯固态Flash激光雷达



产品名称	SK-S240 Mini (量产)	SK-S240 Pro (量产)	SK-S240 Pro Max (样品)	SK-S240 Mini (定制)
视场角	106° x80°	72° x58°	106° x30°	106° x80°
光波长 (nm)	940	940	940	940
平均功率 (W)	6	6	6	10
输出数据	深度、红外、点云	深度、红外、点云	深度、红外、点云	深度、红外、点云
角分辨率	0.33° H x0.33° V (等效240线)	0.22° H x0.24° V (等效240线)	0.33° H x0.33° V (等效90线)	0.33° H x0.33° V (等效240线)
测量距离	10米室外 (0.3~12米室内)	20米室外 (0.3~25米室内)	30米室外 (0.3~40米室内)	30米室外 (0.3~50米室内)
体积 (mm)	65x65x41	65x65x41	65x65x41	65x65x41
重量 (g)	192g	192g	192g	192g
工作温度	-20° to 60°	-20° to 60°	-40° to 85°	-20° to 60°

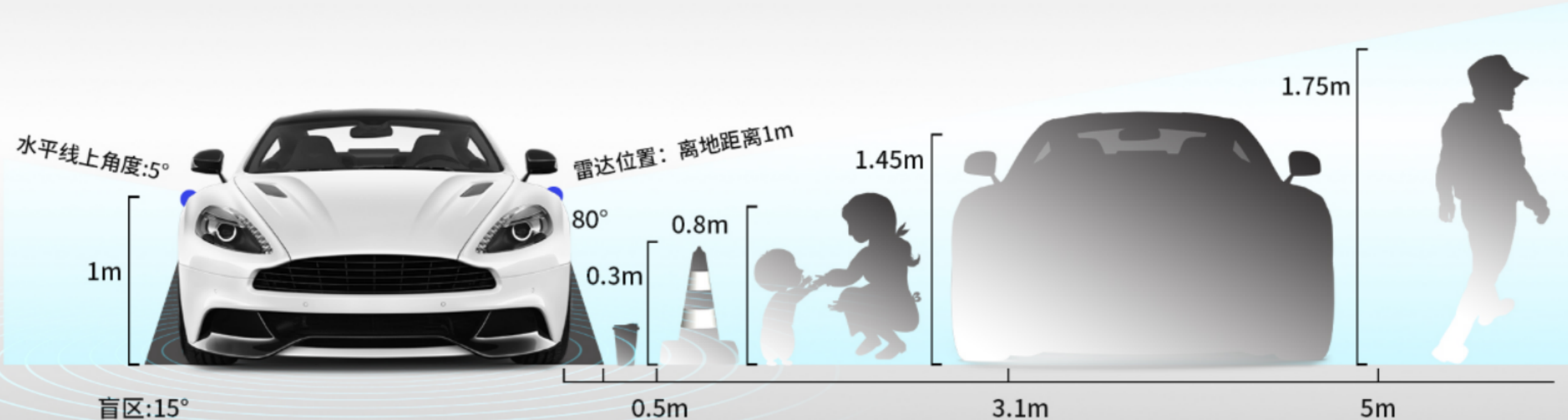


纯固态激光雷达-不同角度，满足各种需求



垂直视场角:80°;等效240线

侧向补盲激光雷达需要超大场角, 高分辨率以及高性价比



纯固态激光雷达-各种定制满足不同需求

“芯光致远，探无止境”



尺寸定制
最小尺寸可做到：
35mm*35mm*20mm

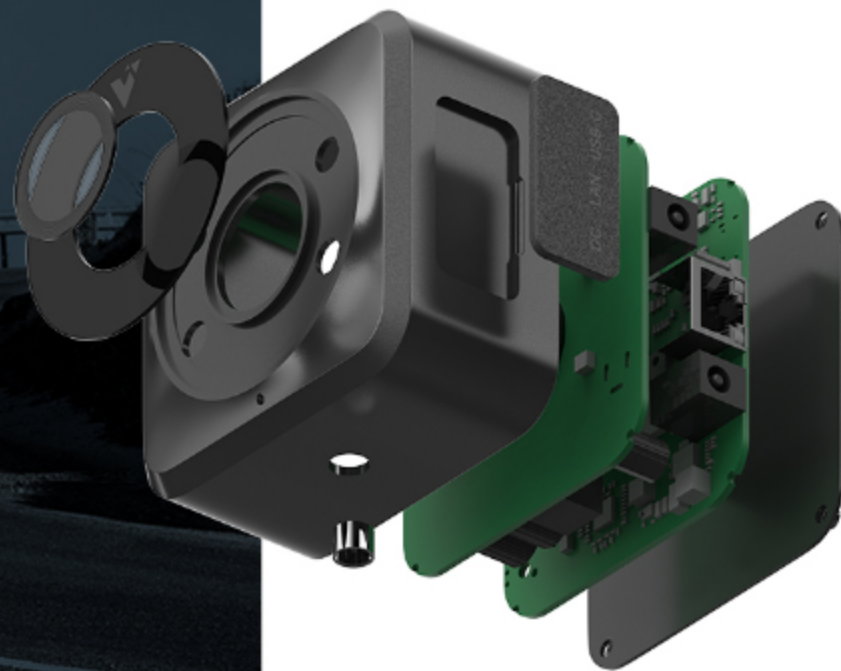
角度定制
32°*24°； 72°*58°；
106°*80°； 106°*30°

距离定制
从0.3米-50米(室外)

接口定制
Type C / Ethernet

开发周期
功能样机 6周；
工程样机2~3个月
批量 5个月；

距离定制
8线； 60线；
120线； 240线
激光雷达



森库莱萨（深圳）智能科技有限公司 THANK YOU!

www.sklszg.com