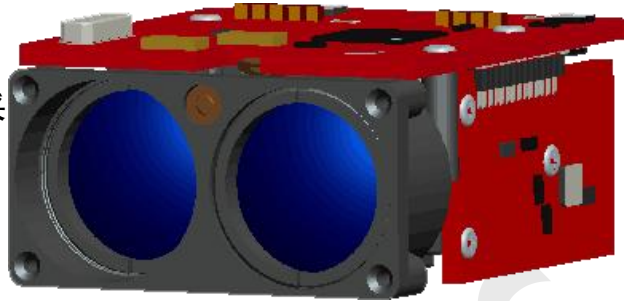


SK1500 单点测距激光模组产品规格书

产品简介

SK1000 单点测距激光模组可以快速、准确的实现为主控系统提供距离测量；（速度测量可选）模组采用 905nm 半导体激光，测距分辨率是 0.1m。测距精度是 1m，最远测程在 600 米；具备 TTL 接口（可直接与 MCU 通讯），也可通过转接器以 RS232 串口通讯（需要数据转接线）；同时提供上位机测试软件，指令集通讯协议，方便客户二次开发，构建自己的测距平系统；是一款集成度高，功耗低，重量轻的测距传感器。



产品特点

- ✓ 尺寸小: 49.5mm*42.6mm*26mm；重量轻:30g；
- ✓ 分辨率高: 0.1m（大目标）；
- ✓ 距离远: 1500m（大目标）
- ✓ 通讯接口: TTL/RS485

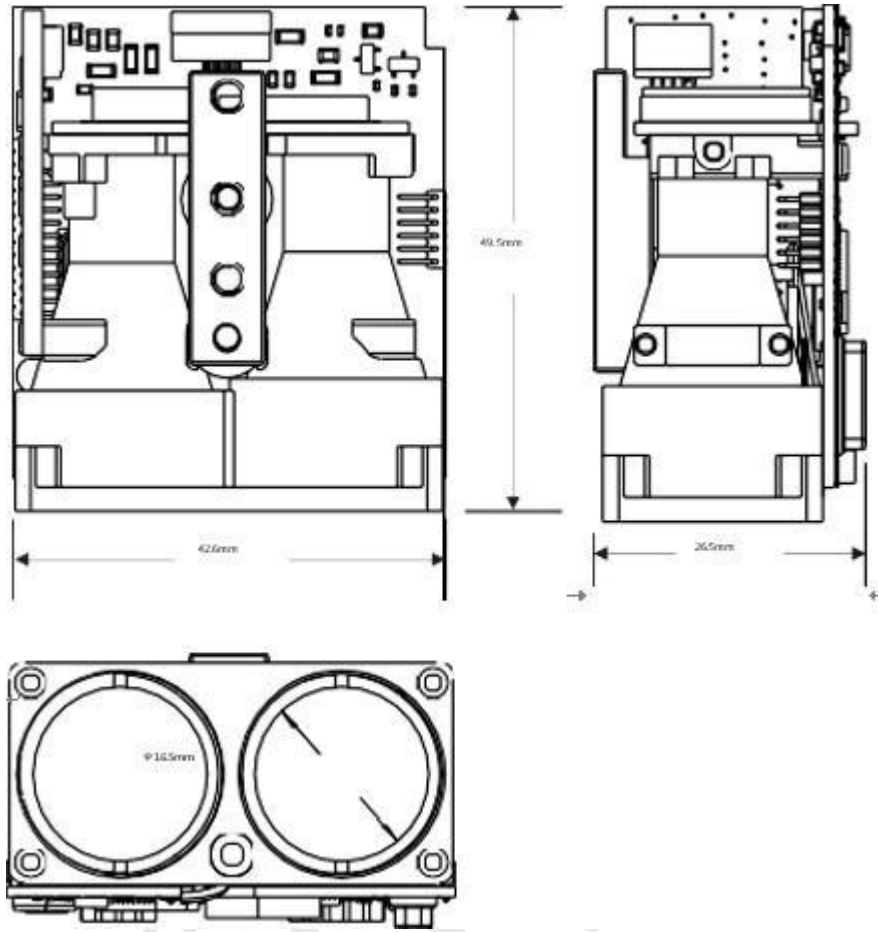
应用案例

- ✓ 测距望远镜；
- ✓ 摄像头焦距定
- ✓ 距离测量；
- ✓ 瞄具测距应用

产品规格

测距范围	5m-600m
测距精度	± 0.5m(400m 以内)； ±1m(600m-1500m)
分辨率	0.1m
激光波长	905nm
激光发散角	3mrad
激光安全等级	1 类半导体安全激光
工作温度	-10℃-50℃
产品重量	30g
产品尺寸	49.5mm*42.6mm*26mm
光学支撑材料	PC+玻纤
通讯接口	TTL/RS485
供电电压	5V(TTL) 12V(RS485)
波特率	9600/115200bps

尺寸规格



应用场景

测距望远镜



摄像头定焦

